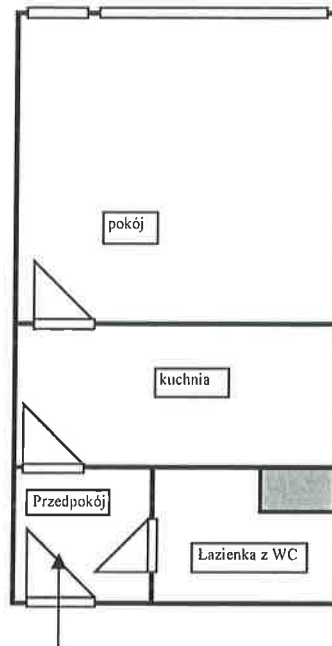
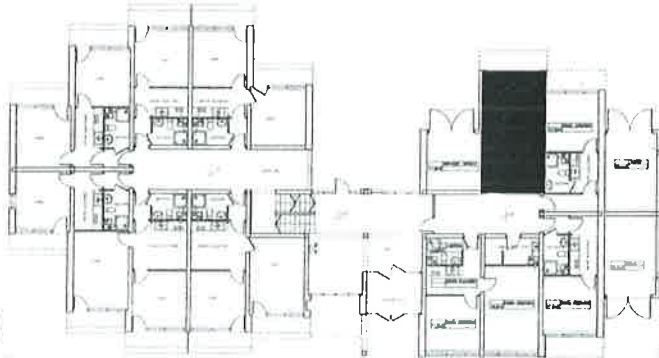


Wrocław, ul. Ślężna 96  
mieszkanie nr 1  
parter, kondygnacja 1

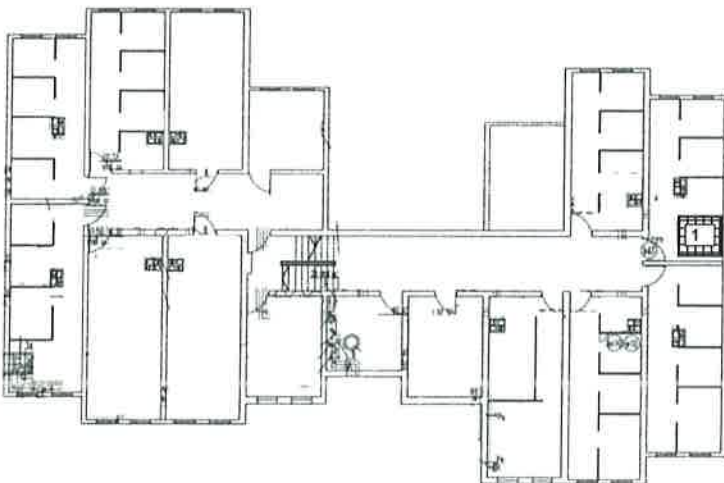


pomieszczenie	powierzchnia użytkowa [m2]
przedpokój	1,74
kuchnia	4,76
pokój	13,20
łazienka z WC	2,69
<b>Razem lokal</b>	<b>22,39</b>
pomieszczenie przynależne w piwnicy	
piwnica	2,90
<b>Razem lokal z przynależnościami</b>	<b>25,29</b>

parter, kondygnacja „1”



piwnica, kondygnacja „-1”, piwnica lokalu nr 1



**mgr inż. ADAM DOMAŃSKI**  
uprawnienia budowlane  
kierowanie, nadzоровanie i projektowanie  
konstr. - bud. nr 128/83/WBPP  
konstr. - inż. nr 354a/82/WBPP  
instal. - inż. nr 354/82/WBPP  
instal. - sanit. nr 197/92/UW  
audyt. - energet. nr 0042/98/KAPE

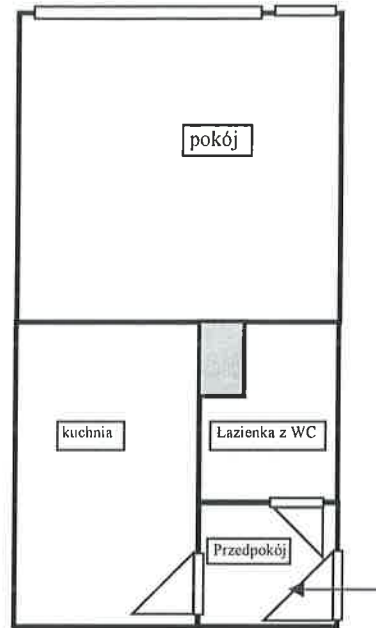
Pomiary powierzchni użytkowej lokalu wykonano zgodnie z art. 2 ust 2 ustawy z dnia 21 czerwca 2001r o ochronie praw lokatorów, mieszkaniowym zasobie gminy i zmianie Kodeksu cywilnego (Tekst jednolity: Dz. U. z 2018 r. poz 1234 z późniejszymi zmianami).

Lokal mieszkalny przedstawiony na szkicu rzutu poziomego kondygnacji budynku spełnia wymogi art. 2 ustawy z dnia 24 czerwca 1994r o własności lokali (tekst jednolity Dz. U z 2018r poz. 716 z późniejszymi zmianami).

Przedstawiony stan jest aktualny na dzień opracowania dokumentacji.

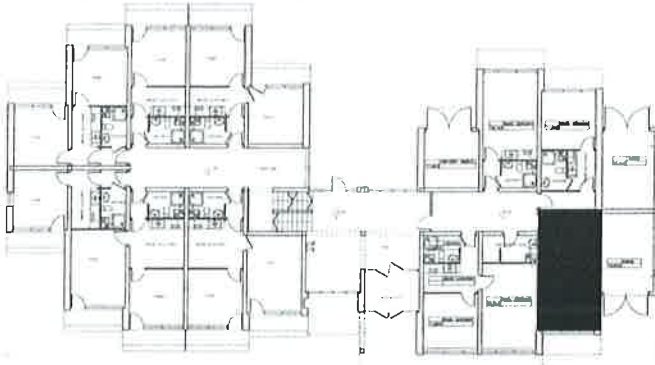
Wrocław, dn. 10.08.2021r

Wrocław, ul. Ślężna 96  
mieszkanie nr 3  
parter, kondygnacja 1

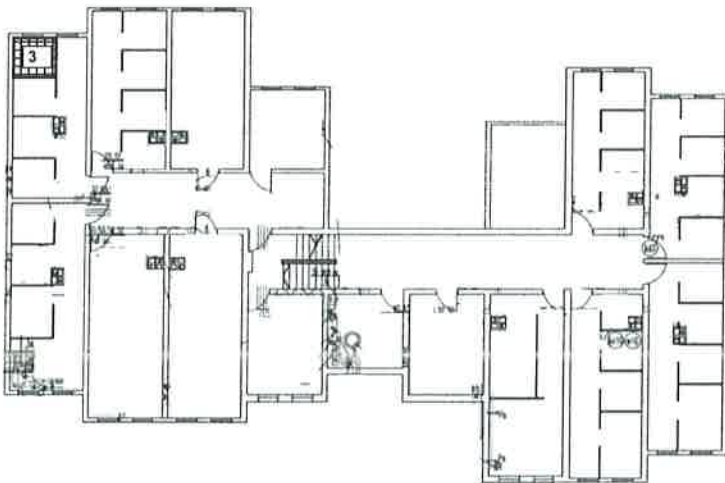


pomieszczenie	powierzchnia użytkowa [m <sup>2</sup> ]
przedpokój	1,66
kuchnia	6,59
pokój	11,42
łazienka z WC	3,06
<b>Razem lokal</b>	<b>22,73</b>
pomieszczenie przynależne w piwnicy	
piwnica	3,38
<b>Razem lokal z przynależnościami</b>	<b>26,11</b>

parter, kondygnacja „1”



piwnica, kondygnacja „-1”, piwnica lokalu nr 3



**mgr inż. ADAM DOMAŃSKI**  
uprawnienia budowlane  
kierowanie, nadzоровanie i projektowanie  
konstr. - bud. nr 128/83/WBPP  
konstr. - inż. nr 354a/82/WBPP  
instal. - inż. nr 354/82/WBPP  
instal. - sanit. nr 197/92/UW  
audyt. - energet. nr 0042/98/KAPE

Pomiary powierzchni użytkowej lokalu wykonano zgodnie z art. 2 ust 2 ustawy z dnia 21 czerwca 2001r o ochronie praw lokatorów, mieszkaniowym zasobie gminy i zmianie Kodeksu cywilnego (Tekst jednolity: Dz. U. z 2018 r. poz 1234 z późniejszymi zmianami).

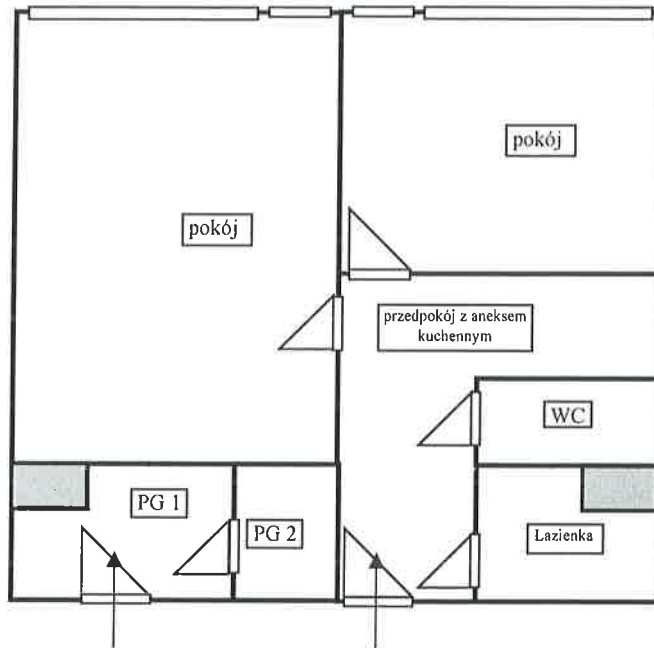
Lokal mieszkalny przedstawiony na szkicu rzutu poziomego kondygnacji budynku spełnia wymogi art. 2 ustawy z dnia 24 czerwca 1994r o własności lokali (tekst jednolity Dz. U z 2018r poz. 716 z późniejszymi zmianami).

Przedstawiony stan jest aktualny na dzień opracowania dokumentacji.

Wrocław, dn. 10.08.2021r

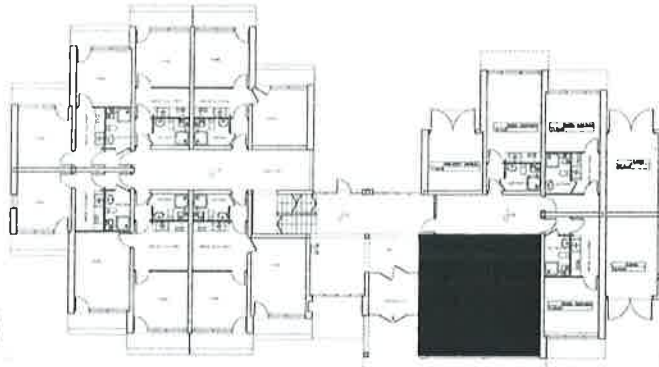
*[Handwritten signature]*

Wrocław, ul. Ślężna 96  
mieszkanie nr 4  
parter, kondygnacja 1



pomieszczenie	powierzchnia użytkowa [m <sup>2</sup> ]
przedpokój z aneksem kuchennym	7,00
pokój	11,79
pokój	17,96
łazienka	2,14
WC	1,51
<b>Razem lokal</b>	<b>40,40</b>
pomieszczenia przynależne na parterze	
PG1, PG2	4,54
<b>Razem lokal z przynależnościami</b>	<b>44,94</b>

parter, kondygnacja „1”



**mgr inż. ADAM DOMAŃSKI**  
uprawnienia budowlane  
kierowanie, nadzór i projektowanie  
konstr. - bud. nr 128/83/WBPP  
konstr. - inż. nr 354a/82/WBPP  
instal. - inż. nr 354/82/WBPP  
instal. - sanit. nr 197/92/UW  
budyl. - energet. nr 0042/98/KAPE

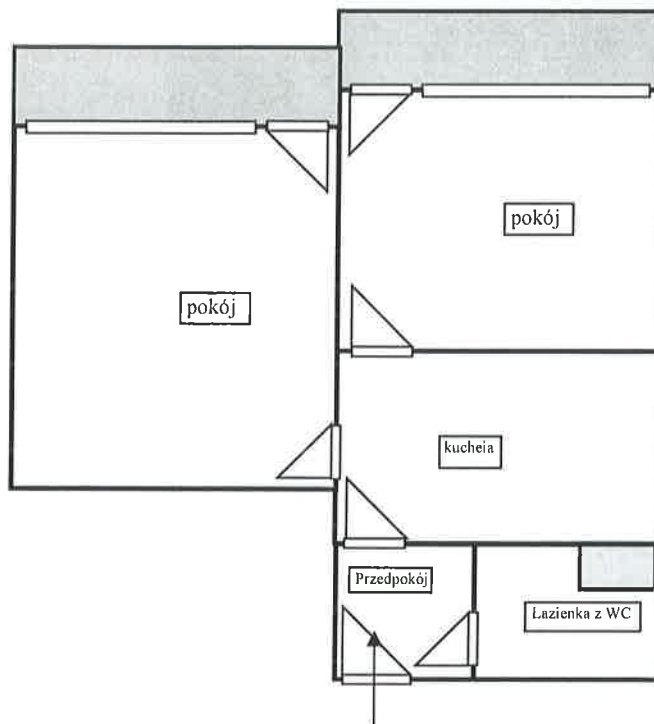
Pomiary powierzchni użytkowej lokalu wykonano zgodnie z art. 2 ust 2 ustawy z dnia 21 czerwca 2001r o ochronie praw lokatorów, mieszkaniowym zasobie gminy i zmianie Kodeksu cywilnego (Tekst jednolity: Dz. U. z 2018 r. poz 1234 z późniejszymi zmianami).

Lokal mieszkalny przedstawiony na szkicu rzutu poziomego kondygnacji budynku spełnia wymogi art. 2 ustawy z dnia 24 czerwca 1994r o własności lokali (tekst jednolity Dz. U z 2018r poz. 716 z późniejszymi zmianami).

Przedstawiony stan jest aktualny na dzień opracowania dokumentacji.

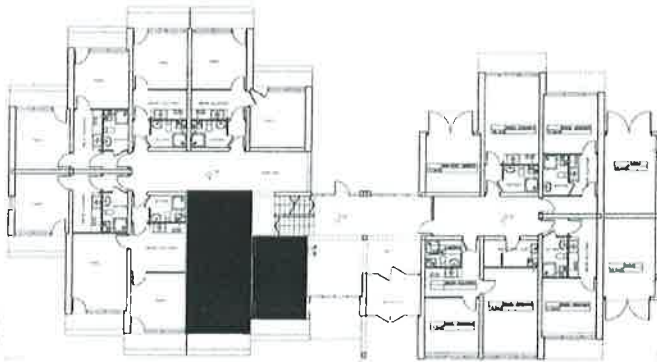
Wrocław, dn. 10.08.2021r

Wrocław, ul. Ślężna 96  
mieszkanie nr 5  
parter, kondygnacja 1



pomieszczenie	powierzchnia użytkowa [m2]
przedpokój	1,67
kuchnia	10,39
pokój	12,09
pokój	15,74
łazienka z WC	2,62
<b>Razem lokal</b>	<b>42,51</b>

parter, kondygnacja „1”



**mgr inż. ADAM DOMAŃSKI**  
uprawnienia budowlane  
kierowanie, nadzоровanie i projektowanie  
Konstr. - bud. nr 128/83/WBPP  
Konstr. - inż. nr 3548/82/WBPP  
Instal. - inż. nr 354/82/WBPP  
Instal. - sanit. nr 197/92/UW  
audyt. - energet. nr 0042/88/KAPE

Pomiary powierzchni użytkowej lokalu wykonano zgodnie z art. 2 ust 2 ustawy z dnia 21 czerwca 2001r o ochronie praw lokatorów, mieszkaniowym zasobie gminy i zmianie Kodeksu cywilnego (Tekst jednolity: Dz. U. z 2018 r. poz 1234 z późniejszymi zmianami).

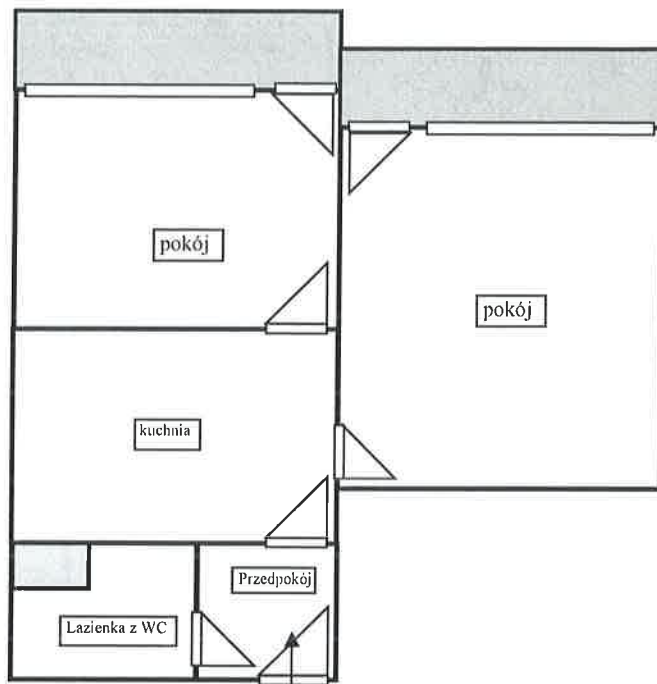
Lokal mieszkalny przedstawiony na szkicu rzutu poziomego kondygnacji budynku spełnia wymogi art. 2 ustawy z dnia 24 czerwca 1994r o własności lokali (tekst jednolity Dz. U z 2018r poz. 716 z późniejszymi zmianami).

Przedstawiony stan jest aktualny na dzień opracowania dokumentacji.

Wrocław, dn. 10.08.2021r

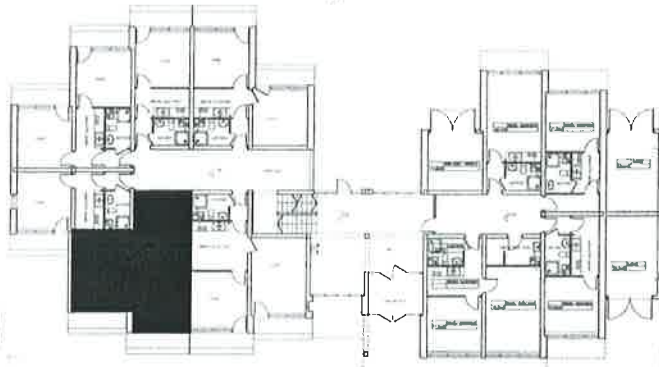


Wrocław, ul. Ślężna 96  
mieszkanie nr 6  
parter, kondygnacja 1

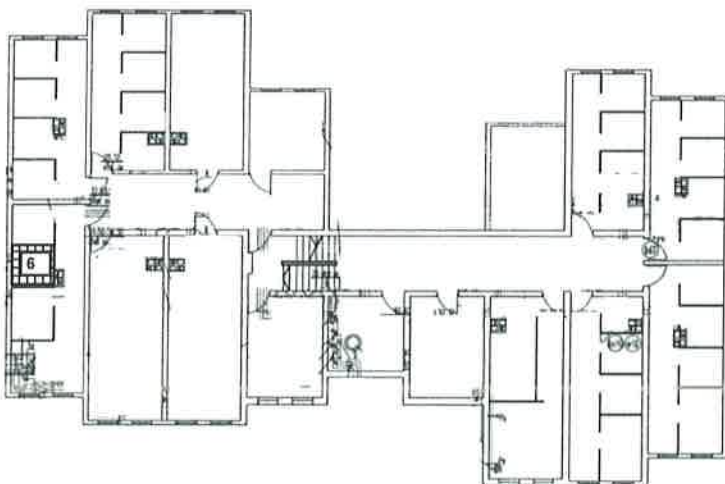


parter, kondygnacja „1”

pomieszczenie	powierzchnia użytkowa [m2]
przedpokój	1,72
kuchnia	10,28
pokój	12,09
pokój	16,09
łazienka z WC	2,65
<b>Razem lokal</b>	<b>42,83</b>
pomieszczenie przynależne w piwnicy	
piwnica	5,28
<b>Razem lokal z przynależnościami</b>	<b>48,11</b>



piwnica, kondygnacja „-1”, piwnica lokalu nr 6



**mgr inż. ADAM DOMAŃSKI**  
uprawnienia budowlane  
kierowanie, nadzór i projektowanie  
konstr. - bud. nr 128/83/WBPP  
konstr. - inż. nr 354a/82/WBPP  
instal. - inż. nr 354/82/WBPP  
instal. - sanit. nr 197/92/UW  
audyt. - energet. nr 0042/98/KAPE

Pomiary powierzchni użytkowej lokalu wykonano zgodnie z art. 2 ust 2 ustawy z dnia 21 czerwca 2001r o ochronie praw lokatorów, mieszkaniowym zasobie gminy i zmianie Kodeksu cywilnego (Tekst jednolity: Dz. U. z 2018 r. poz 1234 z późniejszymi zmianami).

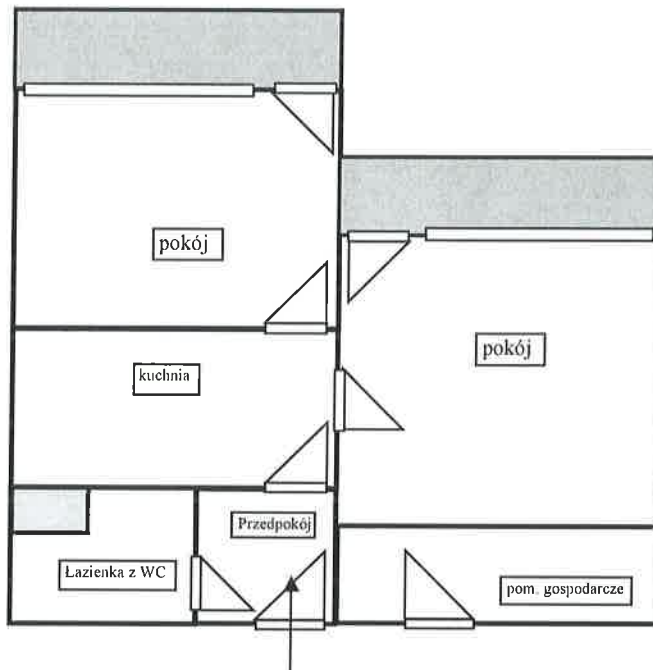
Lokal mieszkalny przedstawiony na szkicu rzutu poziomego kondygnacji budynku spełnia wymogi art. 2 ustawy z dnia 24 czerwca 1994r o własności lokali (tekst jednolity Dz. U z 2018r poz. 716 z późniejszymi zmianami).

Przedstawiony stan jest aktualny na dzień opracowania dokumentacji.

Wrocław, dn. 10.08.2021r

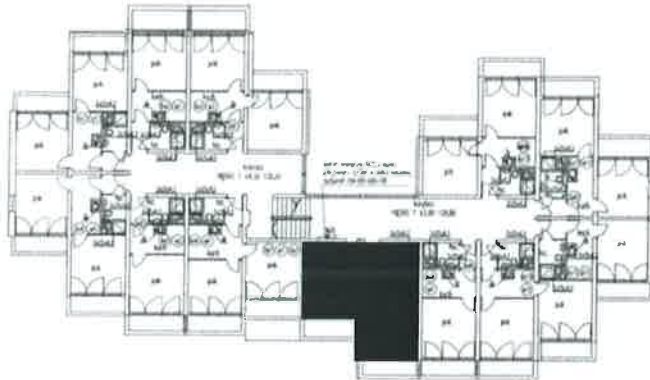
*[Signature]*

Wrocław, ul. Ślężna 96  
mieszkanie nr 16  
1 piętro, kondygnacja 2



pomieszczenie	powierzchnia użytkowa [m <sup>2</sup> ]
przedpokój	1,73
kuchnia	6,19
pokój	11,45
pokój	11,53
łazienka z WC	2,80
<b>Razem lokal</b>	<b>33,70</b>
pomieszczenia przynależne na 1 piętrze	
pom. gosp.	3,76
<b>Razem lokal z przynależnościami</b>	<b>37,46</b>

1 piętro, kondygnacja „2”



Pomiary powierzchni użytkowej lokalu wykonano zgodnie z art. 2 ust 2 ustawy z dnia 21 czerwca 2001r o ochronie praw lokatorów, mieszkaniowym zasobie gminy i zmianie Kodeksu cywilnego (Tekst jednolity: Dz. U. z 2018 r. poz 1234 z późniejszymi zmianami).

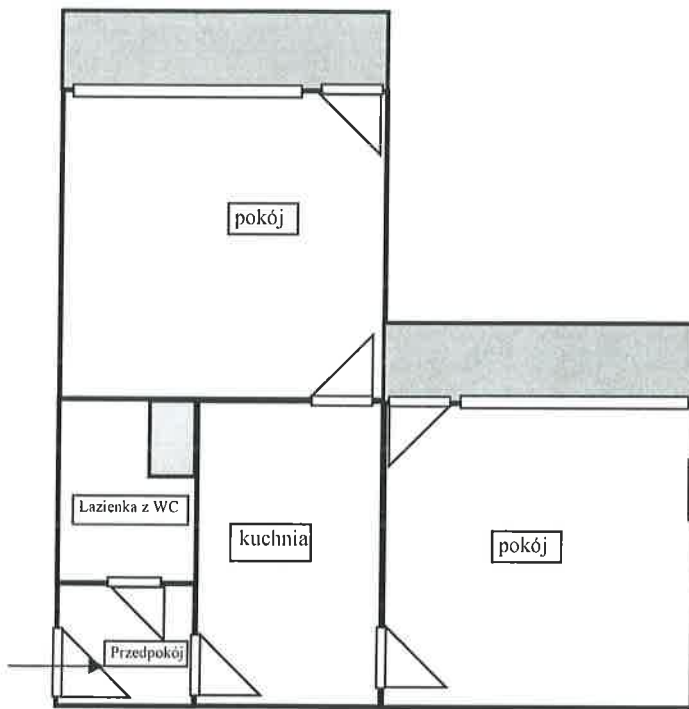
Lokal mieszkalny przedstawiony na szkicu rzutu poziomego kondygnacji budynku spełnia wymogi art. 2 ustawy z dnia 24 czerwca 1994r o własności lokali (tekst jednolity Dz. U z 2018r poz. 716 z późniejszymi zmianami).

Prezentowany stan jest aktualny na dzień opracowania dokumentacji.

**mgr inż. ADAM DOMAŃSKI**  
uprawnienia budowlane  
kierowanie, nadzór i projektowanie  
konstr. - bud. nr 128/83/WBPP  
konstr. - inż. nr 354a/82/WBPP  
instal. - inż. nr 354/82/WBPP  
instal. - sanit. nr 197/92/UW  
audyt. - enargel. nr 0042/98/KAPE

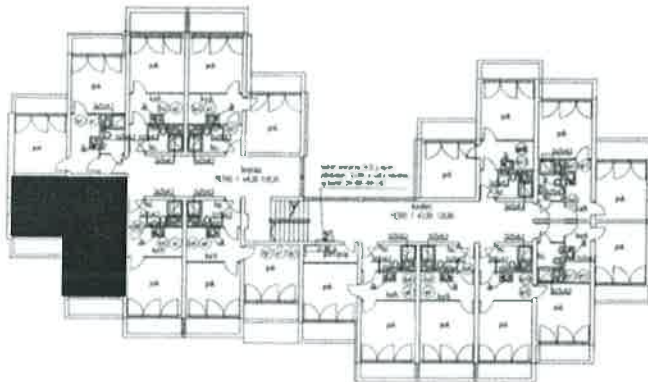
Wrocław, dn. 10.08.2021r

Wrocław, ul. Ślężna 96  
mieszkanie nr 19  
1 piętro, kondygnacja 2



pomieszczenie	powierzchnia użytkowa [m2]
przedpokój	1,66
kuchnia	6,30
pokój	11,52
pokój	11,82
łazienka z WC	3,05
<b>Razem lokal</b>	<b>34,35</b>
pomieszczenie przynależne w piwnicy	
piwnica	3,70
<b>Razem lokal z przynależnościami</b>	<b>38,05</b>

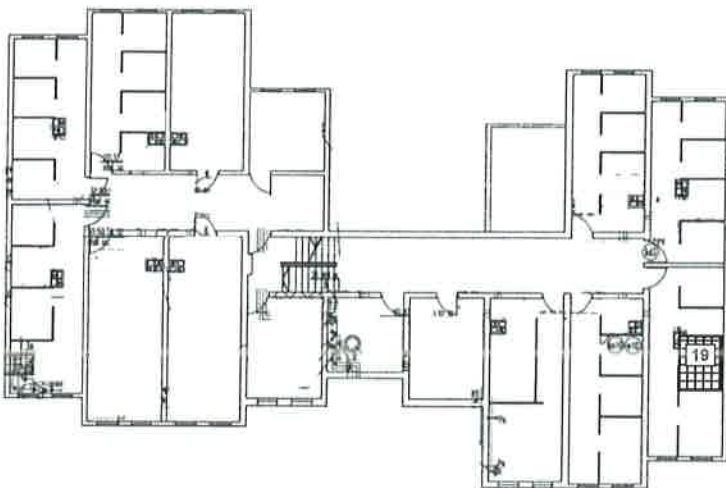
1 piętro, kondygnacja „2”



piwnica, kondygnacja „-1”, piwnica lokalu nr 19

**mgr inż. ADAM DOMAŃSKI**  
uprawnienia budowlane  
kierowanie, nadzоровanie i projektowanie  
konstr. - bud. nr 123/83/WBPP  
konstr. - inż. nr 3543/82/WBPP  
instal. - inż. nr 354/82/WBPP  
instal. - sanit. nr 197/92/UW  
audyt. - energet. nr 0042/88/KAPE

Pomiary powierzchni użytkowej lokalu wykonano zgodnie z art. 2 ust 2 ustawy z dnia 21 czerwca 2001r o ochronie praw lokatorów, mieszkaniowym zasobie gminy i zmianie Kodeksu cywilnego (Tekst jednolity: Dz. U. z 2018 r. poz 1234 z późniejszymi zmianami).



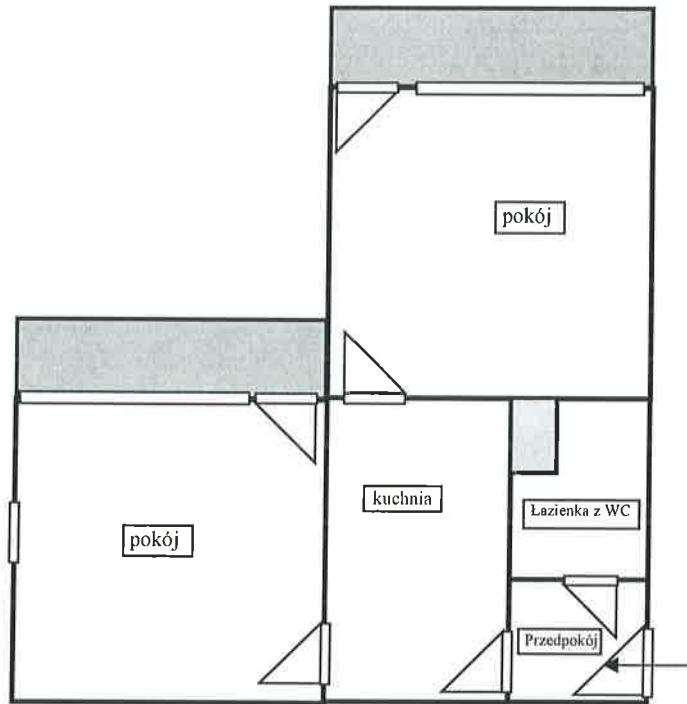
Lokal mieszkalny przedstawiony na szkicu rzutu poziomego kondygnacji budynku spełnia wymogi art. 2 ustawy z dnia 24 czerwca 1994r o własności lokali (tekst jednolity Dz. U z 2018r poz. 716 z późniejszymi zmianami).

Przedstawiony stan jest aktualny na dzień opracowania dokumentacji.

Wrocław, dn. 10.08.2021r

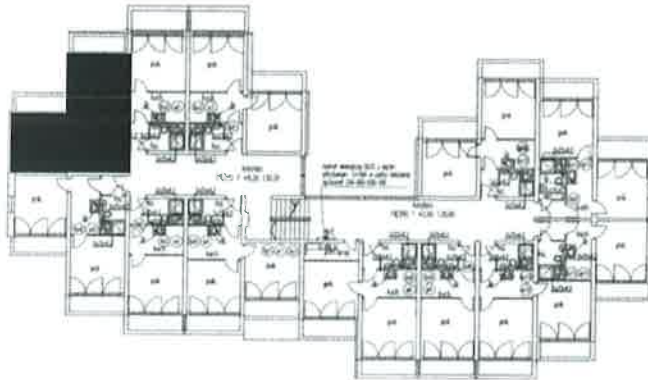
*[Handwritten signature]*

Wrocław, ul. Ślężna 96  
mieszkanie nr 20  
1 piętro, kondygnacja 2



pomieszczenie	powierzchnia użytkowa [m2]
przedpokój	1,72
kuchnia	6,34
pokój	11,56
pokój	11,79
łazienka z WC	3,13
<b>Razem lokal</b>	<b>34,54</b>
pomieszczenie przynależne w piwnicy	
piwnica	5,48
<b>Razem lokal z przynależnościami</b>	<b>40,02</b>

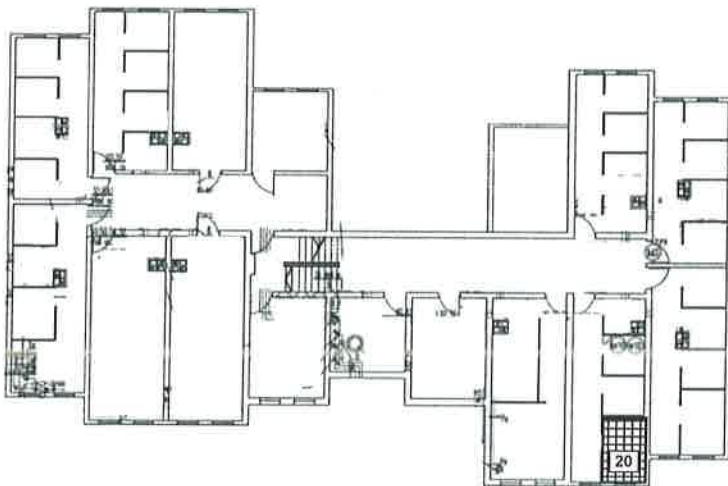
1 piętro, kondygnacja „2”



piwnica, kondygnacja „-1”, piwnica lokalu nr 20

**mgr inż. ADAM DOMAŃSKI**  
usługi inżynierskie  
Kierowanie, nadzorowanie i projektowanie  
Konstr. - bud. nr 128/83/WBPP  
Konstr. - inż. nr 354/82/WBPP  
Instal. - inż. nr 354/82/WBPP  
Instal. - sanit. nr 197/92/UW  
audyt. - energet. nr 0042/98/KAPE

Pomiary powierzchni użytkowej lokalu wykonano zgodnie z art. 2 ust 2 ustawy z dnia 21 czerwca 2001r o ochronie praw lokatorów, mieszkaniowym zasobie gminy i zmianie Kodeksu cywilnego (Tekst jednolity: Dz. U. z 2018 r. poz 1234 z późniejszymi zmianami).



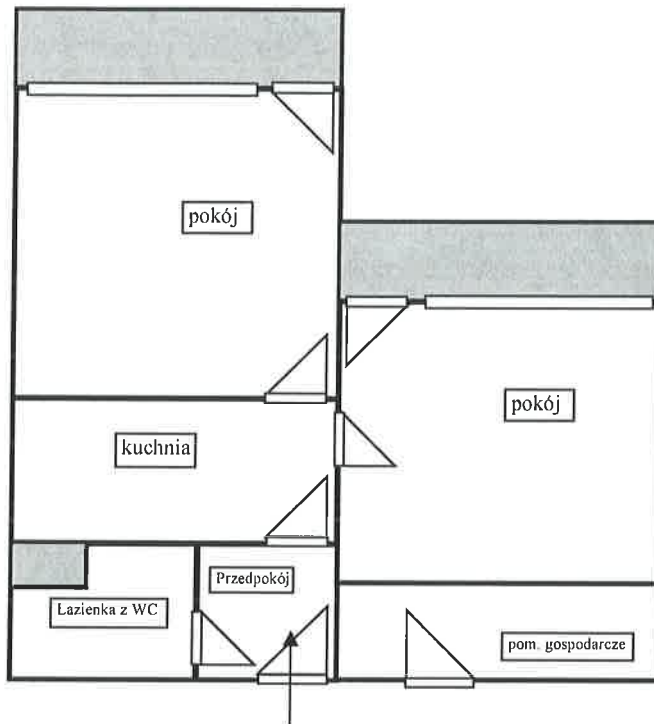
Lokal mieszkalny przedstawiony na szkicu rzutu poziomego kondygnacji budynku spełnia wymogi art. 2 ustawy z dnia 24 czerwca 1994r o własności lokali (tekst jednolity Dz. U z 2018r poz. 716 z późniejszymi zmianami).

Przedstawiony stan jest aktualny na dzień opracowania dokumentacji.

Wrocław, dn. 10.08.2021r

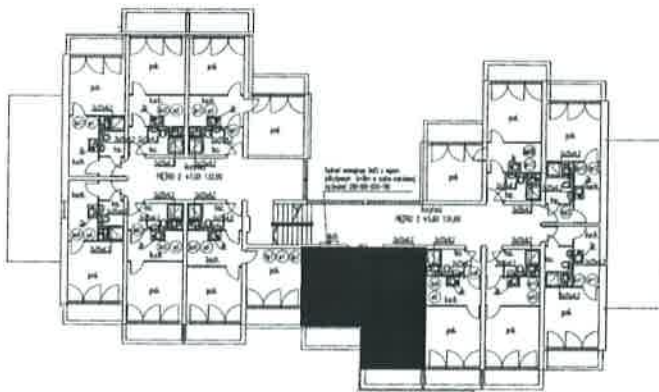


Wrocław, ul. Ślężna 96  
mieszkanie nr 28  
2 piętro, kondygnacja 3



pomieszczenie	powierzchnia użytkowa [m2]
przedpokój	1,84
kuchnia	6,20
pokój	11,73
pokój	11,32
łazienka z WC	2,92
<b>Razem lokal</b>	<b>34,01</b>
pomieszczenia przynależne na 2 piętrze	
pom. gosp.	4,10
<b>Razem lokal z przynależnościami</b>	<b>38,11</b>

2 piętro, kondygnacja „3”



**DR inż. ADAM DOMAŃSKI**  
uprawnienia budowlane  
projektowanie, nadzór i projektowanie  
konstr. - bud. nr 128/83/WBPP  
konstr. - inż. nr 354/82/WBPP  
instal. - inż. nr 354/82/WBPP  
instal. - sanit. nr 197/82/UW  
audyt. - energet. nr 8042/98/KAPE

Pomiary powierzchni użytkowej lokalu wykonano zgodnie z art. 2 ust 2 ustawy z dnia 21 czerwca 2001r o ochronie praw lokatorów, mieszkaniowym zasobie gminy i zmianie Kodeksu cywilnego (Tekst jednolity: Dz. U. z 2018 r. poz 1234 z późniejszymi zmianami).

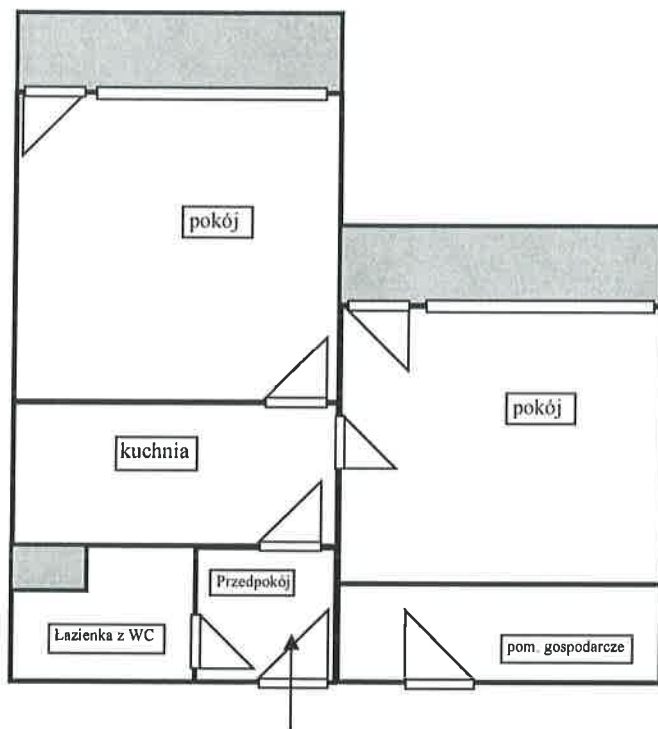
Lokal mieszkalny przedstawiony na szkicu rzutu poziomego kondygnacji budynku spełnia wymogi art. 2 ustawy z dnia 24 czerwca 1994r o własności lokali (tekst jednolity Dz. U z 2018r poz. 716 z późniejszymi zmianami).

Przedstawiony stan jest aktualny na dzień opracowania dokumentacji.

Wrocław, dn. 10.08.2021r

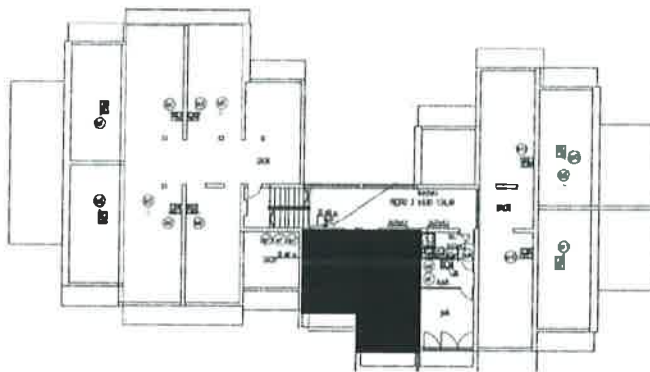
*[Signature]*

Wrocław, ul. Ślężna 96  
mieszkanie nr 36  
3 piętro, kondygnacja 4



3 piętro, kondygnacja „4”

pomieszczenie	powierzchnia użytkowa [m <sup>2</sup> ]
przedpokój	1,88
kuchnia	6,06
pokój	11,69
pokój	11,22
łazienka z WC	2,85
<b>Razem lokal</b>	<b>33,70</b>
pomieszczenia przynależne na 3 piętrze	
pom. gosp.	4,04
<b>Razem lokal z przynależnościami</b>	<b>37,74</b>



Pomiary powierzchni użytkowej lokalu wykonano zgodnie z art. 2 ust 2 ustawy z dnia 21 czerwca 2001r o ochronie praw lokatorów, mieszkaniowym zasobie gminy i zmianie Kodeksu cywilnego (Tekst jednolity: Dz. U. z 2018 r. poz 1234 z późniejszymi zmianami).

Lokal mieszkalny przedstawiony na szkicu rzutu poziomego kondygnacji budynku spełnia wymogi art. 2 ustawy z dnia 24 czerwca 1994r o własności lokali (tekst jednolity Dz. U z 2018r poz. 716 z późniejszymi zmianami).

Prezentowany stan jest aktualny na dzień opracowania dokumentacji.

**mgr inż. ADAM DOMAŃSKI**  
uprawnienia budowlane  
kierowanie, nadzorowanie i projektowanie  
konstr. - bud. nr 128/83/WBPP  
konstr. - inż. nr 354a/82/WBPP  
instal. - inż. nr 354/82/WBPP  
instal. - sanit. nr 197/92/UW  
audyt. - energet. nr 0042/98/KAPE

Wrocław, dn. 10.08.2021r