



UMW
w Twoim
stylu



UNIwersYTET MEDYCZNY
IM. PIASTÓW ŚLĄSKICH WE WROCLAWIU

REKRUTACJA
NA STUDIA



Nowoczesne Centrum Symulacji Medycznej

Zajęcia w największym w regionie szpitalu klinicznym, w którym prowadzone są przełomowe w skali światowej zabiegi:

- prawie 50 klinik i zakładów w 3 lokalizacjach
- pierwsza na świecie skuteczna operacja regeneracji przerwanego rdzenia kręgowego

Zajęcia z naukowcami o światowej renomie

Możliwość współpracy z ważnymi ośrodkami naukowymi z całego świata oraz odbywania staży i praktyk zagranicznych

Aktywna społeczność studencka

- ponad 120 organizacji

Nowoczesna biblioteka z bogatym księgozbiorem i zasobami elektronicznymi

Obecność na prestiżowej Liście Szanghajskiej w dziedzinie klinicznej

2. najlepsza uczelnia w Polsce pod względem publikacji naukowych według Rankingu Perspektywy 2020

Wysokie miejsca naszych kierunków w Rankingu Perspektywy 2020

2. miejsce kierunku lekarskiego

3. miejsce kierunku lekarsko-dentystycznego

3. miejsce zdrowia publicznego

■ DLACZEGO WARTO U NAS STUDIOWAĆ?

SPIS TREŚCI	TABLE OF CONTENTS
LEKARSKI	MEDICINE
LEKARSKO-DENTYSTYCZNY	DENTISTRY
FARMACJA	
ANALITYKA MEDYCZNA	
DIETETYKA	
PIELĘGNIARSTWO	
POŁOŻNICTWO	
RATOWNICTWO MEDYCZNE	
FIZJOTERAPIA	
ZDROWIE PUBLICZNE	
BAZA DYDAKTYCZNA	
BAZA KLINICZNA	
AKADEMIKI I STYPENDIA	
DZIAŁALNOŚĆ STUDENCKA	



ETAPY REKRUTACJI

- — **ELEKTRONICZNA REJESTRACJA KANDYDATÓW**
- — **OGŁOSZENIE WYNIKÓW MATUR**
- — **WNOSZENIE OPŁAT REKRUTACYJNYCH**
- — **SAMODZIELNE WPISYWANIE WYNIKÓW**
- — **LISTA ZAKWALIFIKOWANYCH DO PRZYJĘCIA**
- — **SKŁADANIE WYMAGANYCH DOKUMENTÓW**

GRATULUJEMY!

JESTEŚ STUDENTEM
UNIwersytetu Medycznego
IM. PIASTÓW ŚLĄSKICH WE WROCŁAWIU

SZCZEGÓŁOWY HARMONOGRAM REKRUTACJI
WWW.REKRUTACJA.UMED.WROC.PL

CO ZDAWAĆ NA MATURZE?

LEKARSKI	LEKARSKO-DENTYSTYCZNY	FARMACJA	ANALITYKA MEDYCZNA	DIETETYKA	FIZJOTERAPIA	PIELĘGNIARSTWO	POŁOŻNICTWO	RATOWNICTWO MEDYCZNE	ZDROWIE PUBLICZNE
PRZEDMIOTY OBOWIĄZKOWE:									
biologia*	biologia*	biologia*	biologia*		biologia	biologia	biologia		dowolny język obcy
chemia*	chemia*	chemia*	chemia*						
ORAZ JEDEN DO WYBORU Z WYMIENIONYCH:									
fizyka	fizyka			biologia	chemia			biologia	biologia
matematyka	matematyka			chemia	fizyka			chemia	chemia
								matematyka	matematyka
								fizyka	fizyka
									geografia
KRYTERIUM DODATKOWE									
				j. polski	j. polski	j. polski	j. polski	j. polski	j. polski

* poziom rozszerzony

wszystkie pozostałe przedmioty można zdawać na poziomie podstawowym lub rozszerzonym



LEKARSKI

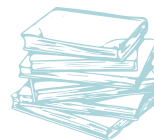
6-LETNIE STUDIA JEDNOLITE MAGISTERSKIE

STACJONARNE

Bezpłatne studia
zajęcia od pon. do pt.

NIESTACJONARNE

Płatne studia
zajęcia od pon. do pt.



CO ZDAWAĆ NA MATURZE?

biologię
chemię
fizykę lub matematykę
do wyboru (podstawową lub rozszerzoną)



PUNKTY REKRUTACYJNE

1% z matury = 1 punkt rekrutacyjny
(niezależnie od poziomu zdawanej matury)

Maksymalna liczba: 300

Progi 2020/2021:

stacjonarne: 262

niestacjonarne: 132

Dla osób ze świadectwem uzyskanym poza granicami
Polski dodatkowo obowiązkowy egzamin z j. polskiego.

STUDIA

Przebieg

Pierwsze 3 lata nauki służą poznawaniu wiedzy teoretycznej, którą później można wykorzystać podczas zajęć klinicznych w szpitalu. W pierwszych latach odbywają się również zajęcia w Centrum Symulacji Medycznej. W latach 3–5 odbywają się liczne ćwiczenia kliniczne, a ostatni 6. rok jest w zasadzie całkowicie poświęcony pracy z pacjentami w szpitalu. Studia dostarczają ci informacji na temat podstawowych gałęzi medycyny, pozwolą nauczyć się pracy z pacjentami i przygotowują do Lekarskiego Egzaminu Końcowego.

Praktyki

Po każdym roku studiów realizowane są obowiązkowe praktyki wakacyjne. Za każdym razem trwają miesiąc i odbywają się w szpitalu. Pierwsze mają charakter pielęgniarstwa, każde kolejne są już typowo lekarskie i odbywają się za każdym razem na oddziale o innej specjalizacji. Miejsca na praktyki uczelnia zapewnia każdemu studentowi w swoich jednostkach klinicznych, ale można ich poszukiwać samodzielnie w dowolnym szpitalu.

PRACA

Prawo wykonywania zawodu

Po studiach należy wystąpić do Izby Lekarskiej o przyznanie ograniczonego prawa wykonywania zawodu. Posiadając je, należy odbyć obowiązkowy roczny staż. Po zakończeniu stażu i zdaniu Lekarskiego Egzaminu Końcowego można wystąpić o pełne prawo wykonywania zawodu.

Przykładowe miejsca pracy

Państwowe szpitale, przychodnie rodzinne i specjalistyczne, prywatne kliniki i praktyki lekarskie. Prowadzenie badań naukowych na uczelniach wyższych i w instytutach naukowych. Prawo do wykonywania zawodu uzyskane w Polsce uprawnia do wykonywania zawodu lekarza we wszystkich krajach Unii Europejskiej.

Dalsze kształcenie

O przyjęciu na staż specjalizacyjny decydują wyniki Lekarskiego Egzaminu Końcowego oraz aktualne zapotrzebowanie na specjalistów w danym regionie. Aktualnie do wyboru jest 77 specjalizacji, takich jak: chirurgia, kardiologia, okulistyka, psychiatria, medycyna rodzinna, dermatologia, pediatria, onkologia itd. Każda z nich trwa między 4 a 10 lat i zdobywa się ją w ramach tzw. rezydentury – pracy zarobkowej w szpitalu pod okiem specjalisty z danej dziedziny. Istnieje ustawowy obowiązek doskonalenia zawodowego wymagający od lekarzy zdobywania punktów edukacyjnych, m.in. za udział w kursach czy konferencjach naukowych, publikacje naukowe czy przynależność do towarzystwa naukowego.



■ LEKARSKO-DENTYSTYCZNY

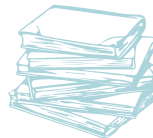
5-LETNIE STUDIA JEDNOLITE MAGISTERSKIE

STACJONARNE

Bezpłatne studia
zajęcia od pon. do pt.

NIESTACJONARNE

Płatne studia
zajęcia od pon. do pt.



■ CO ZDAWAĆ NA MATURZE?

biologię
chemię
fizykę lub matematykę
do wyboru (podstawową lub rozszerzoną)



PUNKTY REKRUTACYJNE

1% z matury = 1 punkt rekrutacyjny
(niezależnie od poziomu zdawanej matury)

Maksymalna liczba: 300

Progi 2020/2021:

stacjonarne: 255

niestacjonarne: 190

Dla osób ze świadectwem uzyskanym poza granicami
Polski dodatkowo obowiązkowy egzamin z j. polskiego.

STUDIA

Przebieg

Stomatologia to dział medycyny, a absolwent kierunku lekarsko- dentystycznego otrzymuje tytuł lekarza dentysty. Dlatego przedmioty na kierunku lekarsko-dentystycznym w pierwszych latach studiów są podobne jak na kierunku lekarskim, z uzupełnieniem przedmiotów wprowadzających już od pierwszego roku w tajniki stomatologii. W czasie pierwszych trzech lat przeważają zajęcia dotyczące wiedzy teoretycznej, która później jest wykorzystywana i poszerzana podczas zajęć klinicznych zarówno ogólnomedycznych jak i stomatologicznych. Lekarz dentysta zajmuje się diagnostyką i leczeniem chorób i nieprawidłowości całej jamy ustnej czyli tzw. układu stomatognatycznego. Po studiach można pracować jako stomatolog ogólny, wykonujący wiele mniej specjalistycznych procedur stomatologicznych, lub rozszerzając swoją wiedzę w konkretnych specjalizacjach czy umiejętnościach.

Praktyki

Po każdym roku studiów realizowane są obowiązkowe praktyki wakacyjne. Po 1. roku odbywają się praktyki pielęgniarskie na oddziale szpitalnym. Po 2. roku odbywa się praktyki w charakterze praktyki z zakresu asysty stomatologicznej, a po 3. i 4. w ramach praktyk wykonuje się już zadania z zakresu uprawnień lekarza dentysty.

LEKARSKO-DENTYSTYCZNY

WYDZIAŁ LEKARSKO-STOMATOLOGICZNY

PRACA

Prawo wykonywania zawodu

Po studiach należy wystąpić do Izby Lekarskiej o przyznanie ograniczonego prawa wykonywania zawodu. Posiadając je, należy odbyć obowiązkowy roczny staż. Po zakończeniu stażu i zdaniu Lekarsko-Dentystycznego Egzaminu Końcowego można wystąpić o pełne prawo wykonywania zawodu.

Przykładowe miejsca pracy

Kliniki i gabinety stomatologiczne państwowe i prywatne.

Dalsze kształcenie

O przyjęciu na staż specjalizacyjny decydują wyniki Lekarsko-Dentystycznego Egzaminu Końcowego. Aktualnie do wyboru jest 9 specjalizacji, takich jak: chirurgia stomatologiczna, ortodoncja, protetyka stomatologiczna, stomatologia dziecięca itd. Każda z nich trwa między 3 a 6 lat. Specjalizacja nie jest jednak wymagana do wykonywania większości procedur stomatologicznych. Istnieje ustawowy obowiązek doskonalenia zawodowego wymagający od lekarzy zdobywania punktów edukacyjnych, m.in. za udział w kursach czy konferencjach naukowych, publikacje naukowe czy przynależność do towarzystwa naukowego.



6-YEAR MASTERS DEGREE STUDIES

Fully-paid studies, lessons from Monday to Friday

- **There are no entrance exams to Wroclaw Medical University. Recruitment requires submitting results from three subjects presented on the High School graduation certificate**
biology, chemistry and physics or mathematics



Recruitment points

Maximal score: 300

Minimal score of candidate accepted in recruitment
for academic year 2020/2021: 175

STUDIES

The English programme of medicine consists of six successive academic years of medical, preclinical and clinical studies and is adapted to the common European programme, in keeping with the European admission standards for medical education. Part I of the study, the preclinical (or theoretical) two years at the Medical School, is devoted to the subjects such as: medical chemistry, biophysics, biology, anatomy, histology, embryology, genetics, immunology etc. Foreign students must take a course in the Polish language during these two years in order to be able to communicate with the patients from the third year onwards. Part II of the study, the clinical four years, starts in the third year with pathology, pathophysiology, pharmacology, microbiology, introduction to medicine, paediatrics and surgery. The whole medical spectrum of clinical sciences will be covered by the end of the sixth year. After successfully completing all work required during these six years, and after having passed all the prescribed examinations, the student will receive a diploma, that entitles a graduate student to receive postgraduate training and to take the state doctor's exam.

5-YEAR MASTERS DEGREE STUDIES

Fully-paid studies, lessons from Monday to Friday

- There are no entrance exams to Wrocław Medical University. Recruitment requires submitting results from three subjects presented on the High School graduation certificate: biology, chemistry and physics or mathematics



Recruitment points

Maximal score: 300

Minimal score of candidate accepted in recruitment for academic year 2020/2021: 160

STUDIES

The English programme of dentistry consists of five successive academic years of dental, preclinical and clinical studies and is adapted to the common European programme, in keeping with the European admission standards for dental education. Part I of the study, the preclinical (or theoretical) two years at the Dental School, is devoted to the following subjects: chemistry, biophysics, biology, anatomy, histology, embryology, etc. Preclinical dental courses include: anatomy of teeth, physiology of masticatory systems, ergonomics in dentistry, dental materials, preventive dentistry, preclinical conservative dentistry and preclinical endodontics. Foreign students must take a course in the Polish language during these two to be able to communicate with the patients from the third year onwards. Part II of the study, the clinical three years, starts in the third year with pathomorphology, pathophysiology, pharmacology, microbiology, immunology. The whole medical spectrum of clinical sciences will be covered by the end of the fifth year. After completing all work required during these five years, and after having passed all the prescribed examinations, the student will receive a title „lekarz dentysta” (equivalent to „doctor of dental medicine” - DMD).





■ FARMACJA

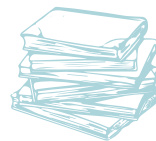
5,5-LETNIE STUDIA JEDNOLITE MAGISTERSKIE

STACJONARNE

Bezpłatne studia
zajęcia od pon. do pt.

NIESTACJONARNE

Płatne studia
zajęcia od pon. do pt.



■ CO ZDAWAĆ NA MATURZE?

biologię
chemię



PUNKTY REKRUTACYJNE

1% z matury = 1 punkt rekrutacyjny
(niezależnie od poziomu zdawanej matury)

Maksymalna liczba: 200

Progi 2020/2021:

stacjonarne: 98

niestacjonarne: 77

Dla osób ze świadectwem uzyskanym poza granicami
Polski dodatkowo obowiązkowy egzamin z j. polskiego.

STUDIA

Przebieg

Farmacja to nauka o przygotowywaniu, przechowywaniu, kontroli i dystrybucji leku. W czasie studiów poznasz metody opracowania, badań i wytwarzania leków, zarówno w aptekach jak i w przemyśle farmaceutycznym. Dowiesz się w jaki sposób lek działa na ludzki organizm oraz jak można go badać z wykorzystaniem specjalistycznych metod chemicznych, biologicznych, farmaceutycznych, farmakologicznych i klinicznych. Wiele zajęć prowadzonych jest w laboratoriach, dzięki czemu studia pozwolą ci rozwinąć systematyczność i precyzję niezbędną w pracy technologicznej lub analitycznej. Praca farmaceuty w aptece lub szpitalu opiera się także na kontakcie z pacjentem, dlatego nauczysz się zasad opieki farmaceutycznej, która wspomaga bezpieczeństwo i skuteczność stosowania leków. Dowiesz się także jak zarządzać apteką i jak pomagać na co dzień jej pacjentom oraz jak współpracować z lekarzem i pozostałym personelem medycznym.

Praktyki

Po 3. roku studiów realizowane są obowiązkowe miesięczne praktyki wakacyjne w aptece ogólnodostępnej, a po 4. roku w aptece szpitalnej; można wybrać dodatkowo przedsiębiorstwa przemysłu farmaceutycznego. Studia kończą się 6-cio miesięczną praktyką zawodową w aptece.

PRACA

Prawo wykonywania zawodu

Należy uzyskać tytuł zawodowy magistra farmacji i odbyć 6-miesięczną praktykę zawodową w aptece. Po spełnieniu tych warunków należy wystąpić do Okręgowej Izby Aptekarskiej o przyznanie prawa wykonywania zawodu i wpis do rejestru farmaceutów.

Przykładowe miejsca pracy

Apteki ogólnodostępne i szpitalne, szpitale (np. na stanowisku farmakologa klinicznego), przemysł farmaceutyczny, w tym laboratoria technologiczne i analityczne, działy naukowe, produkcyjne, badawczo-rozwojowe, sprzedażowe, działy badań klinicznych leków; ośrodki badawcze i laboratoria administracji państwowej; inspekcja farmaceutyczna; uczelnie i instytuty naukowe zajmujące się badaniem i rozwojem nowych leków.

Dalsze kształcenie

Farmaceuci biorą udział w kształceniu podyplomowym i zdobywają specjalizacje zawodowe m.in. w zakresie farmacji klinicznej, aptecznej, przemysłowej, szpitalnej, leku roślinnego czy toksykologii. Istnieje ustawy obowiązek doskonalenia zawodowego w celu utrzymania prawa wykonywania zawodu, wymagający od farmaceutów uzyskiwania punktów edukacyjnych, m.in. za udział w kursach i sympozjach, za publikacje naukowe oraz opiekę nad studentem odbywającym praktyki zawodowe.



■ ANALITYKA MEDYCZNA

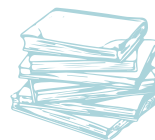
5-LETNIE STUDIA JEDNOLITE MAGISTERSKIE

STACJONARNE

Bezpłatne studia
zajęcia od pon. do pt.

NIESTACJONARNE

Płatne studia
zajęcia od pon. do pt.



■ CO ZDAWAĆ NA MATURZE?

biologię
chemię



PUNKTY REKRUTACYJNE

1% z matury = 1 punkt rekrutacyjny
(niezależnie od poziomu zdawanej matury)

Maksymalna liczba: 200

Progi 2020/2021:
stacjonarne: 64

Dla osób ze świadectwem uzyskanym poza granicami
Polski dodatkowo obowiązkowy egzamin z j. polskiego.

STUDIA

Przebieg

Studiując analitykę medyczną uzyskasz wykształcenia niezbędne do wykonywania zawodu diagnosty laboratoryjnego. Przeprowadza on badania diagnostyczne z zakresu m.in. chemii klinicznej, analityki ogólnej, hematologii, serologii, immunologii, mikrobiologii, genetyki i biologii molekularnej, na podstawie których lekarz rozpoznaje chorobę i podejmuje decyzje o leczeniu. Diagnosta sprawuje też nadzór nad prawidłowym wykonaniem oznaczeń i wydawanych wyników. Podczas studiów dominują zajęcia w laboratoriach, gdzie nauczysz się wykonywać badania w materiale biologicznym jak: krew, mocz, kał, płyn mózgowo-rdzeniowy, stawowy, opłucnowy, otrzewnowy, nasienie czy materiały tkankowe. Nauczysz się również jak zorganizować i jak zarządzać medycznym laboratorium diagnostycznym, poznasz istotne zagadnienia z zakresu prawa medycznego oraz systemu zarządzania jakością w laboratorium.

Praktyki

Obowiązkowe praktyki wakacyjne zaczynają się po 2. roku studiów i obejmują praktyczne aspekty z zakresu organizacji i systemu jakości laboratorium oraz diagnostyki parazytologicznej. Praktyki po 3. roku studiów obejmują analitykę ogólną, hematologię i koagulologię oraz chemię kliniczną, a po 4. roku serologię grup krwi, transfuzjologię oraz mikrobiologię. Miejsca czekają w laboratoriach szpitalnych i prywatnych na terenie Wrocławia, ale chętni mogą organizować je również we własnym zakresie.

ANALITYKA MEDYCZNA

WYDZIAŁ FARMACEUTYCZNY

PRACA

Prawo wykonywania zawodu

Po ukończeniu studiów na kierunku analityka medyczna i uzyskaniu tytułu magistra można wystąpić do Krajowej Izby Diagnostów Laboratoryjnych o wpis na listę diagnostów.

Przykładowe miejsca pracy

Laboratoria diagnostyczne w publicznych lub prywatnych zakładach opieki zdrowotnej w tym m.in. laboratoria szpitalne, zakłady medycyny sądowej, kliniki leczenia niepłodności, ośrodki badawcze i laboratoria naukowe w firmach produkujących testy i odczynniki diagnostyczne lub aparaturę diagnostyczną.

Dalsze kształcenie

Istnieje ustawowy obowiązek doskonalenia zawodowego, wymagający od diagnostów laboratoryjnych szkolenia ciągłego i aktualizacji wiedzy m.in. poprzez udział w kursach, sympozjach, posiedzeniach naukowo-szkoleniowych towarzystw naukowych czy publikacje naukowe. Diagnosta może też podnosić swoje kwalifikacje poprzez kształcenie podyplomowe i specjalizacyjne. Obecnie dostępnych jest 14 specjalizacji, m.in.: mikrobiologia medyczna, medyczna diagnostyka laboratoryjna, laboratoryjna genetyka medyczna lub sądowa czy laboratoryjna transfuzjologia medyczna.



■ DIETETYKA

3-LETNIE STUDIA I STOPNIA LICENCJACKIE

STACJONARNE

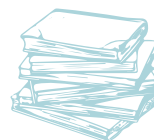
Bezpłatne studia
zajęcia od pon. do pt.



Maksymalna liczba: 100

Progi 2020/2021:

stacjonarne: 55



■ CO ZDAWAĆ NA MATURZE?

1 do wyboru (podstawa lub rozszerzenie)

biologię

chemię

j.polski - dodatkowe kryterium



PUNKTY REKRUTACYJNE

1% z matury = 1 punkt rekrutacyjny

(niezależnie od poziomu zdawanej matury)

Dla osób ze świadectwem uzyskanym poza granicami
Polski dodatkowo obowiązkowy egzamin z j. polskiego.

2-LETNIE STUDIA II STOPNIA MAGISTERSKIE

STACJONARNE

Bezpłatne studia
zajęcia od pon. do pt.



ZA CO ZDOBYWASZ PUNKTY?

wynik wstępnego egzaminu
teoretycznego

publikacja naukowa - 1 punkt
za publikację, której kandydat
jest autorem lub współautorem,
niezależnie od liczby publikacji

STUDIA

Przebieg

Dietetyka koncentruje się na nauczaniu zasad żywienia człowieka – zdrowego i chorego. Poznasz zasady obowiązujące w określonych jednostkach chorobowych i różnice w żywieniu dzieci i osób dorosłych. Tak zdobytą wiedzę wykorzystasz w praktyce, układając zbilansowane diety. W planie uwzględnione są zajęcia z ogólnej wiedzy o człowieku, np. anatomia, fizjologia człowieka i kliniczny zarys chorób, dzięki czemu zrozumiesz, w jaki sposób funkcjonuje np. układ pokarmowy czy hormonalny oraz jak, stosując odpowiednią dietę, można wpłynąć na stan zdrowia. Zajęcia odbywają się przede wszystkim w formie ćwiczeń, seminariów i wykładów, ale odwiedzisz także wrocławskie szpitale, gdzie przygotujesz się na późniejszy samodzielny kontakt z pacjentem. Studia magisterskie poszerzają wiedzę, jaką zdobędziesz na studiach I stopnia, i zwiększają możliwości pracy w zawodzie.

Praktyki

Praktyki wakacyjne odbywają się po każdym roku. Są naprzemiennie realizowane w szpitalach oraz w gabinetach dietetyków.

PRACA

Prawo wykonywania zawodu

Zawód dietetyka nie jest uregulowany prawnie. Od razu po ukończeniu studiów I stopnia możesz pracować w zawodzie i założyć własny gabinet dietetyczny.

Przykładowe miejsca pracy

Dietetycy mogą prowadzić własną działalność gospodarczą, pracować w szpitalach i poradniach dietetycznych, klubach sportowych, klubach fitness, klinikach medycyny estetycznej, sklepach ze zdrową żywnością i suplementami diety, salonach SPA, gastronomii, a także w jednostkach prowadzących badania naukowe.

Dalsze kształcenie

W Polsce dostępne są nieliczne kierunki studiów podyplomowych dla dietetyków, takie jak np. psychodietetyka. Dalszy rozwój zawodowy dietetyka opiera się przede wszystkim na samokształceniu. Czytając wartościowe publikacje, biorąc udział w kursach czy uczestnicząc w konferencjach naukowych, możesz zgłębiać obszar dietetyki, który najbardziej cię interesuje, i zając się np. dietetyką sportową czy dziecięcą.



PIELĘGNIARSTWO

3-LETNIE STUDIA I STOPNIA LICENCJACKIE

STACJONARNE

Bezpłatne studia
zajęcia od pon. do pt.

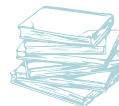


Maksymalna liczba: 100
Progi 2020/2021:
stacjonarne: 33
niestacjonarne: 30

3,5-LETNIE STUDIA I STOPNIA LICENCJACKIE

NIESTACJONARNE

Płatne studia
zajęcia od pt. do niedz.



CO ZDAWAĆ NA MATURZE?

biologię
j.polski - dodatkowe kryterium



PUNKTY REKRUTACYJNE

1% z matury = 1 punkt rekrutacyjny

(niezależnie od poziomu zdawanej matury)

Dla osób ze świadectwem uzyskanym poza granicami Polski dodatkowo obowiązkowy egzamin z j. polskiego.

2-LETNIE STUDIA II STOPNIA MAGISTERSKIE

STACJONARNE

Bezpłatne studia
zajęcia od pon. do pt.

NIESTACJONARNE

Płatne studia
zajęcia od sb. do niedz.



ZA CO ZDOBYWASZ PUNKTY?

średnia ocen ze studiów I stopnia albo jednolitych magisterskich – zaświadczenia wystawione przez ukończoną uczelnię
publikacja naukowa – 1 punkt za publikację, której kandydat jest autorem lub współautorem, niezależnie od liczby publikacji

STUDIA

Przebieg

Pielęgniarki i pielęgniarze zajmują się pielęgnacją i opieką nad chorymi, ich rehabilitacją i edukacją oraz profilaktyką chorób. Są także uprawnieni do samodzielnego udzielania w określonym zakresie świadczeń zapobiegawczych, leczniczych, a także medycznych czynności ratunkowych. Są członkami zespołów terapeutycznych w podmiotach leczniczych. Mogą wystawiać recepty w procesie farmakoterapii jak również orzekać o rodzaju i zakresie świadczeń opiekuńczo - pielęgnacyjnych. Podczas pierwszych lat studiów zajęcia odbywają się głównie w Centrum Symulacji Medycznej i w pracowniach umiejętności pielęgniarstwa, ale kontakt z pacjentem nawiąże bardzo szybko, bo już podczas zajęć praktycznych na II semestrze 1. roku. Studia I stopnia są realizowane w formie 3-letnich studiów stacjonarnych i 3,5-letnich studiów niestacjonarnych. Studia 3,5-letnie odbywają się w weekendy oraz w formie e-learningu i są przeznaczone przede wszystkim dla osób chcących się przekwalifikować. Studia I stopnia kończą się teoretycznym i praktycznym egzaminem zawodowym oraz obroną pracy licencjackiej.

Praktyki

Podczas toku studiów I stopnia zrealizujesz ponad 2500 godzin praktyk w szpitalach oraz przychodniach. Praktyki letnie po 1. roku trwają około miesiąca, po 2. i po 3. około dwóch. Praktyki realizowane są przez studentów w okresie wakacyjnym lub w czasie przerwy międzysemestralnej. Za zgodą dziekana praktyki mogą być realizowane w trakcie tygodni dydaktycznych.

PRACA

Prawo wykonywania zawodu

Prawo wykonywania zawodu pielęgniarki i pielęgniarczy uzyskują już po zakończeniu studiów I stopnia. Po uzyskaniu dyplomu uczelni należy wystąpić do okręgowej rady pielęgniarek i położnych o przyznanie prawa wykonywania zawodu i wpis do rejestru.

Przykładowe miejsca pracy

Oddziały szpitalne, przychodnie, szkoły, zakładu opiekuńczo - lecznicze, hospicja, sanatoria, indywidualne i grupowe praktyki zawodowe, instytucje publiczne zajmujące się ochroną zdrowia. Po ukończeniu studiów magisterskich pielęgniarki i pielęgniarze są także przygotowani do samodzielnego prowadzenia badań naukowych.

Dalsze kształcenie

Tytuł specjalisty w dziedzinie pielęgniarstwa można otrzymać po odbyciu szkolenia specjalizacyjnego trwającego od 1,5 - 2 lat. Aktualnie dostępnych jest ok. 14 specjalizacji, takich jak m.in.: pielęgniarstwo operacyjne, ratunkowe, rodzinne czy psychiatryczne. Pielęgniarki i pielęgniarze mają obowiązek stałego uaktualniania wiedzy i m.in. poprzez udział w szkoleniu specjalizacyjnym, kursach kwalifikacyjnych i specjalistycznych i w kongresach.



■ POŁOŻNICTWO

3-LETNIE STUDIA I STOPNIA LICENCJACKIE

STACJONARNE

Bezpłatne studia
zajęcia od pon. do pt.



■ CO ZDAWAĆ NA MATURZE?

biologię
j.polski - dodatkowe kryterium



PUNKTY REKRUTACYJNE

1% z matury = 1 punkt rekrutacyjny
(niezależnie od poziomu zdawanej matury)

Maksymalna liczba: 100

Progi 2020/2021:
stacjonarne: 45

Dla osób ze świadectwem uzyskanym poza granicami
Polski dodatkowo obowiązkowy egzamin z j. polskiego.

2-LETNIE STUDIA II STOPNIA MAGISTERSKIE

STACJONARNE

Bezpłatne studia
zajęcia od pon. do pt.

NIESTACJONARNE

Płatne studia
zajęcia od sb. do niedz.



■ ZA CO ZDOBYWASZ PUNKTY?

średnia ocen ze studiów I stopnia albo jednolitych magisterskich – zaświadczenia wystawione przez ukończoną uczelnię publikacja naukowa – 1 punkt za publikację, której kandydat jest autorem lub współautorem, niezależnie od liczby publikacji

STUDIA

Przebieg

Położnictwo to kierunek związany z pracą na sali porodowej, ale także z ginekologią, pediatrią, opieką położniczą, genetyką, embriologią i promocją zdrowia. Po zakończeniu studiów położna jest wykwalifikowana do prowadzenia edukacji zdrowotnej obejmującej przygotowywanie do życia w rodzinie i planowanie ciąży, monitorowanie prawidłowego przebiegu ciąży i przyjmowanie porodu. Podczas pierwszych lat studiów zajęcia odbywają się głównie w Centrum Symulacji Medycznej oraz pracowniach umiejętności położniczych, ale kontakt z pacjentem nawiądziesz bardzo szybko, bo już podczas zajęć praktycznych na II semestrze 1. roku. Podczas wielu godzin spędzonych na oddziałach nabędziesz wiedzę medyczną w teorii i praktyce oraz zdobędziesz umiejętności pracy z ludźmi.

Praktyki

Obowiązkowy miesiąc praktyk wakacyjnych powinien być zrealizowany już po 1. roku studiów; rok później praktyki trwają dwa miesiące. Praktyki można odbyć na sali porodowej, oddziale noworodkowym, ginekologicznym lub położniczym.

PRACA

Prawo wykonywania zawodu

Prawo wykonywania zawodu położne zyskują już po zakończeniu studiów I stopnia. Po egzaminie i obronie pracy należy wystąpić do odpowiedniej okręgowej rady pielęgniarek i położnych o przyznanie prawa wykonywania zawodu i wpis do rejestru położnych.

Przykładowe miejsca pracy

Sale porodowe, oddziały neonatologiczne, ginekologiczne, szkoły rodzenia, żłobki. Po ukończeniu studiów magisterskich położne są także przygotowane do samodzielnego prowadzenia badań naukowych.

Dalsze kształcenie

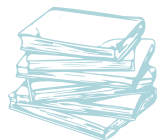
Tytuł specjalisty położna może otrzymać po odbyciu szkolenia specjalizacyjnego trwającego 1,5 - 2 lat. Aktualnie dla położnych dostępne są 4 specjalizacje: pielęgniarstwo ginekologiczno - położnicze, neonatologiczne, rodzinne, epidemiologiczne. Położna ma obowiązek stałego uaktualniania wiedzy m.in. poprzez udział w szkoleniu specjalizacyjnym, kursach kwalifikacyjnych i specjalistycznych, w kongresach i poprzez publikacje naukowe.



3-LETNIE STUDIA I STOPNIA LICENCJACKIE

STACJONARNE

Bezpłatne studia
zajęcia od pon. do pt.



CO ZDAWAĆ NA MATURZE?

1 do wyboru (podstawa lub rozszerzenie)

biologię

chemię

fizykę

matematykę

j.polski - dodatkowe kryterium



PUNKTY REKRUTACYJNE

1% z matury = 1 punkt rekrutacyjny

(niezależnie od poziomu zdawanej matury)

Maksymalna liczba: **100**

Progi 2020/2021:

stacjonarne: **42**

Dla osób ze świadectwem uzyskanym poza granicami
Polski dodatkowo obowiązkowy egzamin z j. polskiego.

RATOWNICTWO MEDYCZNE

WYDZIAŁ NAUK O ZDROWIU

STUDIA

Przebieg

W trakcie studiów przekazywana jest wiedza i kształtowane są umiejętności praktyczne niezbędne do pracy w zawodzie ratownika medycznego. Ich ukończenie wymaga opanowania dużej wiedzy teoretycznej z zakresu ratownictwa medycznego i specjalistycznego, medycyny ratunkowej, wielu umiejętności praktycznych oraz sprawności psychofizycznej. Czekają cię przedmioty z podstawowej wiedzy o człowieku (jak anatomia czy fizjologia), przedmioty kierunkowe (np. medyczne czynności ratunkowe wykonywane na zaawansowanych fantomach) i wiele przedmiotów klinicznych na oddziałach szpitalnych. Umiejętność działania podczas wypadków zbiorowych przećwiczysz w pracowni wirtualnej rzeczywistości, a pierwszy kontakt z pacjentem nawiądziesz już podczas II semestru 1. roku.

Praktyki

Praktyki zaczynają się szybko, bo już po I semestrze, i odbywają się w podmiotach współpracujących z systemem Państwowego Ratownictwa Medycznego. Praktyki po II semestrze prowadzone są na szpitalnym oddziale ratunkowym. Po III semestrze studenci realizują praktyki na dyżurach w zespołach ratownictwa medycznego jako dodatkowy członek zespołu, z którym wyjeżdżają do zgłoszeń, wezwań i interwencji. Plan studiów przewiduje łącznie ponad 600 godzin praktyk dydaktycznych.

PRACA

Prawo wykonywania zawodu

Zawód ratownika medycznego jest uregulowany przepisami ustawy o Państwowym Ratownictwie Medycznym. Uprawnienia zawodowe uzyskuje się po ukończeniu studiów licencjackich i zdaniu Państwowego Egzaminu Ratownictwa Medycznego.

Przykładowe miejsca pracy

Szpitalne oddziały ratunkowe, wyjazdowe zespoły ratownictwa medycznego, Lotnicze Pogotowie Ratunkowe i centra powiadamiania ratunkowego, służby mundurowe (wojsko, Straż Graniczna, Policja), specjalistyczne służby ratownicze (WOPR, GOPR, TOPR), różne oddziały szpitalne, jednostki ochrony zdrowia działające w trybie ambulatoryjnym.

Dalsze kształcenie

W Polsce nie są prowadzone studia II stopnia na kierunku ratownictwo medyczne. Wielu ratowników kontynuuje studia II stopnia na kierunku zdrowie publiczne lub podejmuje studia na kierunku pielęgniarstwo. Obejmuje ich jednak ustawowy obowiązek ustawicznego kształcenia w formie kursów doskonalących i samokształcenia, np. udziału w sympozjach, zawodach ratownictwa medycznego czy też tworzenie publikacji naukowych.



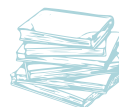
■ FIZJOTERAPIA

5-LETNIE JEDNOLITE STUDIA MAGISTERSKIE STACJONARNE

Bezpłatne studia
zajęcia od pon. do pt.

NIESTACJONARNE

Płatne studia
zajęcia od pt. do niedz.



■ CO ZDAWAĆ NA MATURZE?

biologię
chemię lub fizykę
j.polski - dodatkowe kryterium



PUNKTY REKRUTACYJNE

1% z matury = 1 punkt rekrutacyjny

(niezależnie od poziomu zdawanej matury)

Maksymalna liczba: 200

Progi 2020/2021:

stacjonarne: 90

Dla osób ze świadectwem uzyskanym poza granicami
Polski dodatkowo obowiązkowy egzamin z j. polskiego.

STUDIA

Przebieg

Fizjoterapia jest integralną częścią obszaru nauk medycznych i nauk o zdrowiu. Zajmuje się wykorzystaniem w leczeniu i terapii metod oraz środków naturalnych, takich jak różne rodzaje energii fizycznej, występującej w środowisku człowieka. Fizjoterapeuta to osoba wykonującą zawód medyczny, legitymującą się kompetencjami i kwalifikacjami do udzielania świadczeń zdrowotnych w określonym zakresie. W pracy zawodowej wykorzystuje ruch, bodźce termiczne, kinetyczne, mechaniczne, elektryczne, świetlne oraz chemiczne, w celu utrzymywania i przywrócenia maksymalnych zdolności ruchowych i funkcjonalnych człowieka. Fizjoterapeuta po zakończeniu studiów będzie posiadał kompetencje do badania, oceny, diagnostyki funkcjonalnej oraz programowania postępowania fizjoterapeutycznego. Jednolite studia magisterskie trwają 5 lat. Kończą się teoretycznym i praktycznym egzaminem zawodowym oraz obroną pracy magisterskiej.

Praktyki

Praktyki zawodowe realizowane są zgodnie ze standardem kształcenia, student wykonuje określone czynności z udziałem pacjenta pod nadzorem opiekuna praktyk w szpitalach i przychodniach.

PRACA

Prawo wykonywania zawodu

Prawo wykonywania zawodu fizjoterapeuty uzyskuje się po ukończeniu studiów i zdaniu Państwowego Egzaminu Fizjoterapeutycznego. Prawo wykonywania zawodu nadaje Krajowa Izba Fizjoterapeutów.

Przykładowe miejsca pracy

Placówki ochrony zdrowia, w tym szpitale, przychodnie, poradnie rehabilitacyjne, sanatoria i uzdrowiska; kluby sportowe, siłownie, kluby fitness; indywidualne praktyki fizjoterapeutyczne, ośrodki terapeutyczne dla dzieci i osób dorosłych.

Dalsze kształcenie

Tytuł specjalisty w dziedzinie fizjoterapii uzyskuje się w toku 4-letniego kształcenia specjalizacyjnego. Fizjoterapeuta ma obowiązek stałego doskonalenia własnych kompetencji zawodowych i uaktualniania wiedzy fachowej.



■ ZDROWIE PUBLICZNE

3-LETNIE STUDIA I STOPNIA LICENCJACKIE

STACJONARNE

Bezpłatne studia
zajęcia od pon. do pt.

NIESTACJONARNE

Płatne studia
zajęcia od sb. do niedz.

■ CO ZDAWAĆ NA MATURZE?

dowolny nowożytny
język obcy
biologię, chemię, fizykę,
matematykę lub geografię
1 do wyboru (pdst. lub rozsz.)
j.polski - dodatkowe kryterium



PUNKTY REKRUTACYJNE

1% z matury = 1 punkt rekrutacyjny
(niezależnie od poziomu zdawanej matury)

Maksymalna liczba: 200

Progi 2020/2021:

stacjonarne: 62

Dla osób ze świadectwem uzyskanym poza granicami
Polski dodatkowo obowiązkowy egzamin z j. polskiego.

2-LETNIE STUDIA II STOPNIA MAGISTERSKIE

STACJONARNE

Bezpłatne studia
zajęcia od pon. do pt.

NIESTACJONARNE

Płatne studia
zajęcia od sb. do niedz.



■ ZA CO ZDOBYWASZ PUNKTY?

średnia ocen ze studiów I stopnia albo jednolitych magisterskich – zaświadczenia wystawione przez ukończoną uczelnię
publikacja naukowa – 1 punkt za publikację, której kandydat jest autorem lub współautorem, niezależnie od liczby publikacji

STUDIA

Przebieg

Zdrowie publiczne jest kierunkiem interdyscyplinarnym - łączy kompetencje z dziedziny nauk medycznych i nauk o zdrowiu, nauk społecznych, nauk humanistycznych. Na studiach zdobędziesz wiedzę o człowieku i jego zdrowiu i chorobie, a jednocześnie o finansowaniu jednostek ochrony zdrowia, organizacji i zarządzaniu nimi. Ważnym elementem w programie studiów jest epidemiologia, zapobieganie zakażeniom i profilaktyka chorób. Studia II stopnia poszerzają wiedzę zdobytą na studiach I stopnia i wiążą się z wyborem specjalności. Na Uniwersytecie Medycznym we Wrocławiu są to: 1) medycyna stylu życia (objęte patronatem Polskiego Towarzystwa Medycyny Stylu Życia), 2) europejskie zdrowie publiczne, 3) zarządzanie w ochronie zdrowia.

Praktyki

Praktyki na studiach rozpoczynają się już po 1. roku. Odbývają się one w placówkach medycznych i instytucjach systemu ochrony zdrowia.

PRACA

Przykładowe miejsca pracy

Studia na tym kierunku przygotowują między innymi do pracy w systemie ochrony zdrowia (np. administracja i działy PR/marketingu szpitali, przychodni i klinik czy fundacji, administracji rządowej i samorządowej odpowiedzialnej za ochronę zdrowia, placówkach oświatowych, NFZ czy firmach ubezpieczeniowych, stacjach sanitarno - epidemiologicznych. Absolwenci zdrowia publicznego są przygotowani do tworzenia i monitorowania systemów zarządzania bezpieczeństwem epidemiologicznym i reagowania na zagrożenia dla zdrowia publicznego w wymiarze krajowym i międzynarodowym.

Dalsze kształcenie

Tytuł specjalisty w dziedzinie zdrowia publicznego można uzyskać po ukończeniu studiów magisterskich i dodatkowego szkolenia specjalizacyjnego. Absolwent zdrowia publicznego może uzyskać specjalizację także w dziedzinie epidemiologii, promocji zdrowia i edukacji zdrowotnej lub zdrowia środowiskowego, prowadzonego przez jednostkę akredytowaną przez Ministra Zdrowia.



BAZA DYDAKTYCZNA

Sercem naszej uczelni jest zabytkowy kampus XIX-wiecznego kompleksu klinik. Odrestaurowane fasady z czerwonej cegły kryją nastrojowe wnętrza nawiązujące do prawie stuletniej historii uczelni. Nowoczesne oblicze Uniwersytetu Medycznego reprezentuje kampus przy ulicy Borowskiej, w którego laboratoriach kształcą się studenci Wydziału Farmaceutycznego. Na ul. Borowska przenoszą się w nadchodzących latach: Wydział Lekarsko-Stomatologiczny i Wydział Nauk o Zdrowiu.

Do dyspozycji studentów w 2018 roku oddane zostało Centrum Symulacji Medycznej, czyli miniaturowy szpital wyposażony w prawdziwą aparaturę medyczną. W CSM studenci uczą się na wysokiej klasy symulatorach wiernie oddających realia porodu, zawału czy znieczulenia ogólnego. Ogromną zaletą CSM jest możliwość pracy w interdyscyplinarnych zespołach. Przyszli lekarze, pielęgniarki czy położne nauczą się tu współpracy i opanują najbardziej ryzykowne procedury bez obaw o zdrowie i życie swoich pacjentów.



CENTRUM
SYMULACJI
MEDYCZNEJ



BAZA KLINICZNA

Największy szpital wielospecjalistyczny w regionie i jeden z największych w Polsce – Uniwersytecki Szpital Kliniczny – oraz Klinika Przylądek Nadziei tworzą fundamenty naszej bazy klinicznej. Właśnie tu większość studentów rozpoczyna pracę z pacjentami i wdraża się w medyczną praktykę.

Od roku 2021 w skład USK weszło również Strzelińskie Centrum Medyczne.

Studenci kierunku lekarsko-dentystycznego odbywają zajęcia z pacjentami w Akademickiej Poliklinice Stomatologicznej przy ul. Krakowskiej.

Z pacjentami z zaburzeniami spowodowanymi demencją studenci mają kontakt podczas zajęć w Ośrodku Alzheimerowskim w Ścinawie.

Poza tym uczelnia współpracuje z licznymi szpitalami i przychodniami na terenie Wrocławia, które podczas ćwiczeń klinicznych umożliwiają studentom naukę zawodu.





STYPENDIUM

Na Uniwersytecie Medycznym we Wrocławiu możesz się ubiegać o stypendium socjalne, stypendium socjalne zwiększone, stypendium dla osób z niepełnosprawnością, zapomogę, kredyt studencki oraz stypendium Rektora. Na pierwszym roku o stypendium Rektora, które jest przyznawane dla najlepszych studentów, mogą ubiegać się jedynie olimpijczycy. W kolejnych latach studiów możesz otrzymać to stypendium na podstawie osiągnięć naukowych, artystycznych, sportowych oraz na podstawie wysokiej średniej.

Dodatkowo olimpijczycy, którzy dzięki swoim osiągnięciom dostali się na studia, mogą ubiegać się o stypendium w ramach Studenckiego Programu Stypendialnego.

Wnioski o przyznanie miejsca w akademiku

na rok akademicki studenci/doktoranci składają osobiście lub przesyłają listem poleconym na adres:

Biuro Obsługi Studentów
Dom Studencki Bliźniak
ul. Wojciecha z Brudzewa 12,
51-601 Wrocław

Termin: do 30 sierpnia każdego roku
(studenci lat wyższych do 15 czerwca).

UNIwersYTET MEDYCZNY POSIADA DWA Domy STUDENCKIE

PRZY UL. WOJCIECHA Z BRUDZEWA 10 – 12.

Dom Studencki Jubilatka – 104 pokoje
2-osobowe z łazienką w cenie 500 zł za miejsce,
1-osobowe w cenie 700 zł za pokój z łazienką
i 600 zł za pokój bez łazienki. W przypadku dalszych
obstrzeżeń pokoje 2-osobowe z łazienką zostaną
zamieniona na 1-osobowe w cenie 1000 zł.

W każdym pokoju znajduje się prysznic, umywalka,
łódówka, pojemna szafa i biurka, na każdym piętrze
toaleta, kuchnia i pralnia, a na parterze sala do nauki
oraz świetlica z dużym TV i grami planszowymi.

Dom Studencki Bliźniak – 202 pokoje
3-osobowe w cenie 390 zł za miejsce w pokoju,
48 pokoi 2-osobowych w cenie 420 zł za miejsce
w pokoju. W przypadku dalszych obstrzeżeń pokoje
3-osobowe zostaną zamienione na 2-osobowe
w cenie 410 zł za miejsce, a 2-osobowe
na 1-osobowe w cenie 500 zł za miejsce.

W każdym pokoju znajduje się łódówka, szafa
i biurka, a na korytarzu WC, natryski, kuchnie
i pralnie. Na parterze mieszczą się dwie sale
do nauki i świetlica, a w niej duży TV, konsola
do gier, bilard, piłkarzyki i gry planszowe.

Ponadto w domach studenckich posiadamy:
Internet bezprzewodowy, automaty z kawą,
napojami i przekąskami, przychodnię, przestronny
parking, wiaty dla rowerów, całodobową recepcję,
monitoring budynku.

DZIAŁALNOŚĆ STUDENCKA ■

NA NASZEJ UCZELNI DZIAŁA PONAD 120 ORGANIZACJI STUDENCKICH:

Samorząd Studentów i prowadzony przez niego
Klub Żeglarski Perła

IFMSA, czyli Międzynarodowe Stowarzyszenie
Studentów Medycyny

Polskie Towarzystwo Studentów Stomatologii

Studenckie Towarzystwo Diagnostów
Laboratoryjnych

Polskie Towarzystwo Studentów Farmacji

Studenckie Towarzystwo Naukowe

Studenckie Koła Naukowe

Klub Sportowy (w tym kilkanaście sekcji sportowych)

Chór Medici Cantantes

Orkiestra Uniwersytetu Medycznego we Wrocławiu

Dzięki temu możesz rozwijać się naukowo, sportowo
i artystycznie, a także działać społecznie m.in. na rzecz
edukacji zdrowotnej społeczeństwa.



KOLOROWY – OSTATNI EGZAMIN



**120 TYSIĘCY
STUDENTÓW**



**KLIMATYCZNA STARÓWKA
I ZABYTKI Z LISTY UNESCO**



**BILET SEMESTRALNY
OD 97 ZŁOTYCH**



**KULTURA: MFF NOWE
HORYZONTY, PRZEGLĄD
PIOSENKI AKTORSKIEJ**



**WYNAJEM POKOJU
W AKADEMIKU
OD 390 ZŁ**



**MUZYKA: JAZZTOPAD,
ONE LOVE SOUND FEST,
WROSOUND**



**BULWARY NAD ODRĄ
I MIEJSKIE PLAŻE**



**ROZRYWKA: AQUAPARK,
ZOO Z AFRYKARIUM,
HYDROPOLIS**



**ROWERY, HULAJNOGI,
SKUTERY I SAMOCHODY
MIEJSKIE**



**TURYSTYKA: DOLNY ŚLĄSK
OD GÓR PO PAŁACE**

■ **DLACZEGO WARTO WYBRAĆ WROCŁAW?**

www.rekrutacja.umed.wroc.pl
facebook.com/rekrutacjaumedwroc

Dział Marketingu

zdjęcia:

Tomasz Walów,

Adam Zadrzywiński

Tomasz Modrzejewski

projekt/skład:

Izabela Mrowiec

treść opracowały:

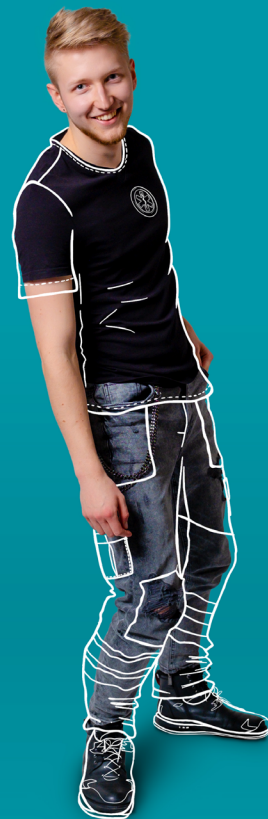
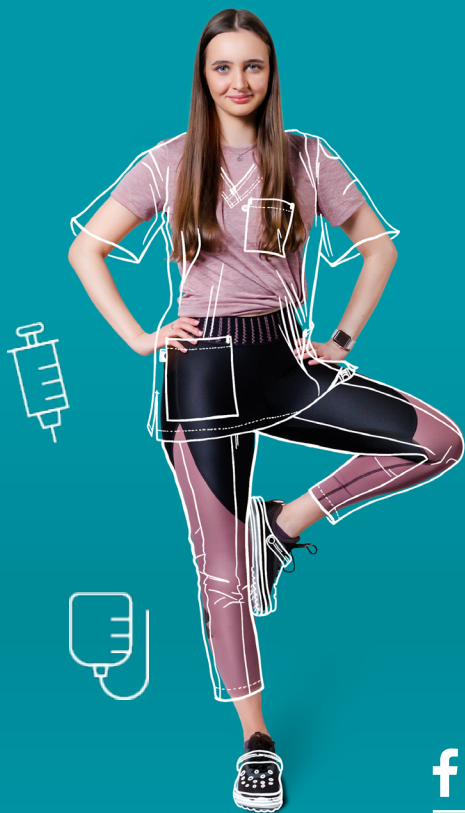
Anna Tumidajewicz

Katarzyna Szulik

© Uniwersytet Medyczny

im. Piastów Śląskich we Wrocławiu

Wrocław 2021



www.rekrutacja.umed.wroc.pl