

**Zarz.: 40/XV R/2016**

zm.: 36/XV R/2017, 50/XV R/2018, 69/XV R/2019, 156/XV R/2020, 182/XVI R/2020, 102/XVI R/2021,  
293/XVI R/2021

**Zarządzenie nr 40/XV R/2016**

**Rektora Uniwersytetu Medycznego we Wrocławiu  
z dnia 24 maja 2016 r.**

**w sprawie utworzenia Uniwersytetu Trzeciego Wieku  
przy Uniwersytecie Medycznym we Wrocławiu**

Na podstawie art. 66 ustawy z dnia 27 lipca 2005 r. Prawo o szkolnictwie wyższym (t.j. Dz. U. 2012, poz. 572 ze zm.), §13 ust. 1 statutu Uczelni (t.j. uchwała nr 1324 senatu z dnia 25 września 2013 r. ze zm.) oraz uchwały nr 1617/2016 senatu Uczelni z dnia 24 lutego 2016 r. zarządza się, co następuje:

**§ 1**

1. Z dniem 1 czerwca 2016 r. tworzy się ogólnouczelnianą jednostkę organizacyjną

**UNIWERSYTET TRZECIEGO WIEKU**

2. Angielskie brzmienie nazwy:

**University of the Third Age**

3. Uniwersytet Trzeciego Wieku (UTW) podlega formalnie i merytorycznie Prorektorowi ds. Rozwoju Uczelni.

**§ 2**

1. Celem UTW jest działalność na rzecz rozwoju osobowego i aktywizacji społeczno-kulturalnej ludzi starszych, poprzez profilaktykę gerontologiczną oraz działalność edukacyjną, ze szczególnym uwzględnieniem zagadnień związanych z profilaktyką i promocją zdrowia.
2. Podstawowe zadania UTW obejmują
  - 1) edukację seniorów w zakresie zdrowia, jego profilaktyki i promocji zdrowego stylu życia poprzez prowadzenie wykładów z różnych dziedzin nauki.
  - 2) dbałość o rozwijanie sprawności intelektualnej, psychicznej i fizycznej seniorów poprzez organizowane zajęcia edukacyjne, artystyczne, rekreacyjne, sportowe,
  - 3) promowanie rozwoju osobistego seniorów poprzez tworzenie kół zainteresowań z różnych dziedzin i zakresów,
  - 4) aktywizacja społeczna seniorów poprzez współpracę z innymi UTW oraz organizacjami zajmującymi się działalnością na rzecz osób starszych, a także poprzez budowanie relacji

międzypokoleniowych oraz promowanie pozytywnego starzenia się i postaw prozdrowotnych w środowisku lokalnym,

- 5) rozwijanie samorządności wśród seniorów wspomagającej doskonalenie oferty usług edukacyjnych w ramach UTW przy Uniwersytecie Medycznym we Wrocławiu.
3. Działalność UTW finansowana jest ze środków ujętych w planie rzeczowo-finansowym Uniwersytetu Medycznego we Wrocławiu, opłat studentów seniorów, ze środków pozyskanych od podmiotów zewnętrznych (np. grantów, Gminy Wrocław), innych przychodów.
4. Do obsługi administracyjnej UTW przewiduje się 1 etat.
5. Na dzień 1 czerwca 2016 r. w UTW obsługę administracyjną prowadzą pracownicy Zakładu Dydaktyki Szkoły Wyższej Katedry Pedagogiki, w ramach zleconych zadań dodatkowych.
6. Każdorazowa zmiana obsługi administracyjnej wymaga zgody Prorektora ds. Rozwoju Uczelni.

### § 3

Nabór studentów UTW rozpoczyna się od roku akademickiego 2016/2017.

### § 4

Zasady działania UTW określa „Regulamin organizacyjny Uniwersytetu Trzeciego Wieku przy Uniwersytecie Medycznym we Wrocławiu”, stanowiący załącznik nr 1 do niniejszego zarządzenia.

### § 5

Dla potrzeb ewidencjonowania korespondencji, UTW otrzymuje symbol RU-TW oraz adres organizacyjny e-mail: RU-TW@umed.wroc.pl.

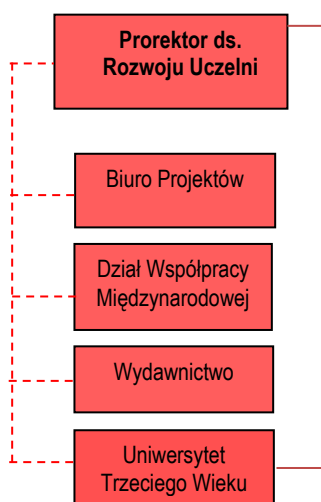
### § 6

W Regulaminie organizacyjnym Uniwersytetu Medycznego we Wrocławiu, stanowiącym załącznik do zarządzenia nr 66/XV R/2015 Rektora Uniwersytetu Medycznego we Wrocławiu z dnia 30 września 2015 r. w sprawie zmian w strukturze administracji Uczelni oraz wprowadzenia w życie „Regulaminu organizacyjnego Uniwersytetu Medycznego we Wrocławiu”, wprowadza się następujące zmiany:

- 1) w §13 pkt 1 po ppkt 2 dodaje się ppkt 3 w brzmieniu:  
„3) Uniwersytet Trzeciego Wieku.
- 2) w §15 po pkt 7 dodaje się pkt 7a w brzmieniu:  
„7a) Prorektorowi ds. Rozwoju Uczelni podlega formalnie i merytorycznie:
  - 1) Uniwersytet Trzeciego Wieku (symbol literowy – RU-TW).”,
- 3) §46 otrzymuje brzmienie:  
„§46. 1. Prorektorowi ds. Rozwoju Uczelni formalnie i merytorycznie podlega Uniwersytet Trzeciego Wieku.

2. Prorektorowi ds. Rozwoju Uczelni podlegają merytorycznie: Dział Projektów, Dział Współpracy Międzynarodowej i Wydawnictwo, które formalnie podlegają Kanclerzowi.”,

4) schemat do §46 otrzymuje brzmienie:



- 5) w karcie „PROREKTOR DS. ROZWOJU UCZELNI” w rubryce „Podległość formalna” dodaje się słowa „Uniwersytet Trzeciego Wieku RU-TW”;
- 6) w karcie „PROREKTOR DS. ROZWOJU UCZELNI” w rubryce „Podległość merytoryczna” na końcu od nowego wiersza dodaje się słowa „Uniwersytet Trzeciego Wieku RU-TW”;
- 7) po karcie „WYDAWNICTWO” dodaje się kartę „UNIWERSYTET TRZECIEGO WIEKU” w brzmieniu jak załącznik nr 2 do niniejszego zarządzenia,
- 8) załącznik nr 1 „SCHEMAT STRUKTURY ORGANIZACYJNEJ UNIWERSYTETU MEDYCZNEGO WE WROCŁAWIU” otrzymuje brzmienie jak załącznik nr 3 do niniejszego zarządzenia,
- 9) załącznik nr 2 „SCHEMAT STRUKTURY ORGANIZACYJNEJ JEDNOSTEK WYDZIAŁOWYCH UNIWERSYTETU MEDYCZNEGO WE WROCŁAWIU” otrzymuje brzmienie jak załącznik nr 4 do niniejszego zarządzenia
- 10) odpowiednia zmiana dokonuje się w spisie treści.

## § 6

Zarządzenie wchodzi w życie z dniem podpisania.

Rektor  
Uniwersytetu Medycznego we Wrocławiu

prof. dr hab. Marek Ziętek

**Otrzymują:**  
według rozdzielnika  
MK